



Fruits d'excellence

Agir ensemble pour une production d'avenir

**SPÉCIAL
SOLUTIONS
2016-2017**

Protection des FRUITS À PÉPINS



**PRODUITS POUR LES PROFESSIONNELS : UTILISEZ LES PRODUITS PHYTOPHARMACEUTIQUES AVEC PRÉCAUTION.
AVANT TOUTE UTILISATION, LISEZ L'ÉTIQUETTE ET LES INFORMATIONS CONCERNANT LE PRODUIT.**

Agir ensemble pour une production d'avenir



Exigences de qualité, marges fluctuantes...

Les défis à relever sont nombreux pour les arboriculteurs. Qu'ils soient en production fruitière intégrée ou en bio, ils doivent constamment renforcer leur professionnalisme pour concilier compétitivité et agriculture durable, des enjeux qui nécessitent des partenaires performants et pérennes. Ainsi, Bayer conçoit et propose des solutions innovantes, que ce soit en conventionnel ou en biocontrôle. Nous développons l'échange d'expertise avec nos équipes terrain spécialisées, nos équipes food chain et agriculture durable, en relation avec l'ensemble des acteurs de la filière. C'est dans cet esprit que nous avons conçu ce document qui, nous l'espérons, permettra d'apporter des réponses pratiques aux enjeux de protection des vergers de fruits à pépins.

L'équipe Bayer Arboriculture

Sommaire

LES SOLUTIONS BAYER

MALADIES

DOSSIER TAVELURE-OÏDIUM ET MALADIES DE CONSERVATION

p.3 **L'innovation fongicide polyvalente**

p.6 **Tavelure-Oïdium**
Solutions Trifloxystrobine :
des outils pour les nouveaux programmes

p.7 **Programmes 2016-2017**
Combiner Luna® Expérience et Trifloxystrobine

p.8 **FEU BACTÉRIEN**
Associer Stimulation des Défenses Naturelles
et solution de biocontrôle

→ **Luna® Expérience**

Nouveauté
2016

→ **Brocelian®**
Flint®, Consist®, Natchez®

→ **Aliette® Flash**
Serenade® Max

SDN

Biocontrôle

INSECTES ET ACARIENS

p.9 **Stratégie insecticide**
Les critères à prendre en compte

p.10 **Faune auxiliaire**
Comment la valoriser au mieux ?

p.11 **PUCERONS, PSYLLES, CARPOCAPSE,
TORDEUSES, COCHENILLES...**
Nos solutions à spectre large

p.14 **MOUCHE MÉDITERRANÉENNE DES FRUITS**
Nouveau piège à baïonnette

p.15 **ACARIENS**
Solution en pré et post-floral

→ **Movento®**
Calypso®
Decis Protech®

Multicible

Polyvalent

Le complément
de programme

→ **Decis® trap**

Biocontrôle

→ **Envidor®**

➤ *En savoir plus sur nos solutions ?
Rendez-vous sur bayer-agri.fr*

Luna[®] EXPERIENCE

TAVELURE-OÏDIUM ET MALADIES DE CONSERVATION

Innovation Luna[®] Expérience Une protection de nouvelle génération

À base de fluopyram, nouvelle substance active, et de tébuconazole, Luna[®] Expérience est une innovation fongicide polyvalente, dont les bénéfices contribuent au renouvellement des programmes tavelure-oïdium et maladies de conservation.

➤ L'innovation Fluopyram

Le fluopyram appartient à la dernière génération de SDHI. C'est la première fois que cette famille est utilisable sur tavelure et oïdium, et qu'une solution de cette famille atteint ce niveau d'efficacité sur gloeosporioses. Il présente une activité translaminaire et une systémie ascendante permettant une protection prolongée.

➤ Les bénéfices de l'association fluopyram et tébuconazole



Fiche d'identité

LUNA[®] EXPÉRIENCE

- **Composition** : Fluopyram 200 g/l + Tébuconazole 200 g/l
- **Formulation** : Suspension concentrée (SC)
- **Dose homologuée** : 0,75 L/ha
- **Nombre d'applications** : 1 par an maximum
- **Espèces** : Pommier - Poirier - Cognassier - Nashi
- **Délai Avant Récolte (DAR)** : 14 jours
- **Délai de Rentrée (DRE)** : 6 h
- **Zone Non Traitée (ZNT)/Dispositifs Végétalisés Permanents (DVP)** : 20 m
- **Classement** : H361d, H410 et H319
- **Conditionnement** : Bidon 3 L

Un **très large spectre** d'action sur les maladies des fruits à pépins : tavelure, oïdium et maladies de conservation

Renouvellement des stratégies de protection fongicide. 2 positionnements possibles selon l'objectif du producteur : **tavelure-oïdium ou maladies de conservation**



Une action sur **tous les stades de développement** des champignons, **principalement les phases de germination et pénétration**

2 modes d'action pour limiter la pression de sélection sur les deux familles de l'association : une activité translaminaire et une systémie ascendante permettant une protection prolongée

**OBJECTIF
TAVELURE-OÏDIUM
STEMPHYLIOSE**

Variétés peu sensibles aux maladies de conservation
Une nouvelle solution tavelure et oïdium

Dans un contexte règlementaire qui évolue, Luna® Expérience offre aux producteurs une nouvelle solution pour la construction de leurs programmes fongicides.

➤ **Un nouveau mode d'action sur la tavelure**

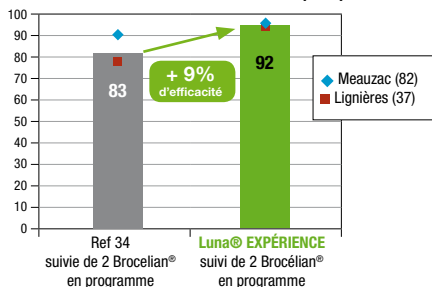
➤ **Une efficacité de haut niveau sur tavelure et oïdium**

Efficacité sur tavelure (feuilles)

Fin des contaminations primaires

Résultats de 2 essais petites parcelles 2016
Stades d'application Ref 34 et Luna® Expérience :
Meauzac (BBCH 65), Lignièrès (BBCH 69) - Variété : golden

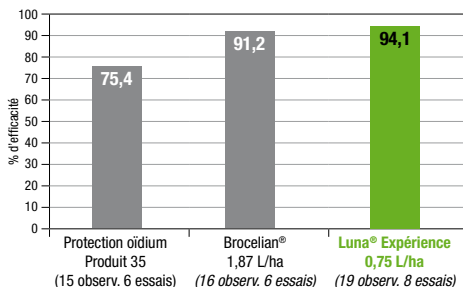
Témoin non traité : 43% de surface attaquée par feuille



Efficacité sur oïdium (feuilles)

Moyenne synthèse Bayer pluriannuelle - 2009 à 2012 - Traitements toute la saison - Cadence 7-10 jours

Témoin non traité : 72,7% de feuilles attaquées



➤ **Caractéristiques produit**

- Protection jusqu'à 7 jours ou à concurrence de 2 nouvelles feuilles émises.
- Intervention possible jusqu'à 48 h après le début de la contamination.
- Tenue au lessivage jusqu'à 35 mm.

➤ **Polyvalence : pas d'anti-oïdium à ajouter**

Grâce à son spectre large et à sa composition, l'ajout d'un anti-oïdium ou d'un produit de contact est inutile.



**OBJECTIF
MALADIES DE
CONSERVATION**

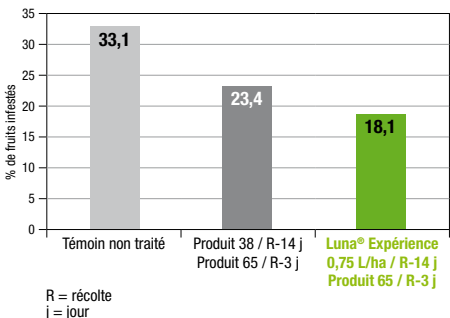
Variétés sensibles aux
maladies de conservation
**Plus d'efficacité, moins de
pertes en sortie de frigo**

Luna® Expérience présente une efficacité de haut niveau sur un large spectre de maladies de conservation. Résultat : plus de fruits commercialisables en sortie de frigo.

➤ **Maladies de conservation**

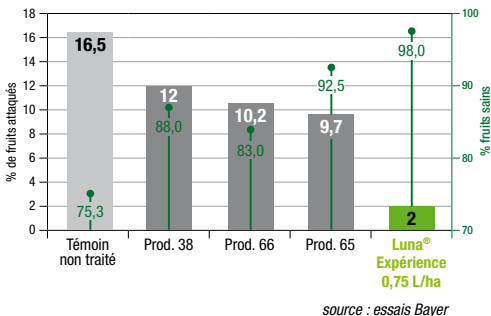
Efficacité Gloeosporioses à récolte + 4,5 mois

Conservation en chambre froide (froid normal)
Essai 2012 réalisé au CEFEL - Variété Pink Lady



Efficacité Gloeosporioses à récolte + 6 mois

Potentiel produit - Programme à 3 applications - Variété
Belchard (Val de Loire)



➤ **Une durée de conservation des fruits prolongée**

Récoltée plus saine, votre production se conserve mieux et plus longtemps, avec moins de pertes à chaque sortie de frigo.



Voir la vidéo sur Bayer-Agri.fr

➤ **La praticité en plus**

Luna® Expérience est facile à doser grâce sa **formulation liquide prête à l'emploi**.

**TAVELURE
OÏDIUM
STEMPHYLIOSE**

Solutions Trifloxystrobine

Des alliés tavelure-oïdium et gestion du temps

Le contexte change et les attentes évoluent : développement de l'oïdium, importance de la tavelure, de moins en moins de solutions disponibles... Les programmes tavelure-oïdium doivent être repensés tout en intégrant les contraintes d'organisation du travail (périodes pluvieuses et ponts de mai).

➤ 2 types de solutions pour s'adapter à toutes les situations

| | |
|---|---|
| <p>POUR UN GAIN DE TEMPS ET DES ÉCONOMIES</p> <p>BROCELIAN®</p> <p>La trifloxystrobine déjà associée au captane dans une formulation prête à l'emploi</p> | <p>POUR LA FLEXIBILITÉ D'ASSOCIATION</p> <p>FLINT®</p> <p>La trifloxystrobine qui s'associe en mélange à un produit de contact*</p> |
|---|---|

*Respecter la législation sur les mélanges.



Retrouvez les **RÉSULTATS D'ESSAIS** sur Bayer-Agri.fr

➤ Intérêt des solutions à base de trifloxystrobine

- 2 passages annuels sur tavelure, oïdium compris.
- Une efficacité prouvée partout en programme y compris en situation de résistance.
- Moins lessivables que les contacts et renouvelables toutes les 2 feuilles émises.
- Des passages moins fréquents au printemps.



ILLUSTRATION POUR UNE EXPLOITATION DE 20 HA AU PRINTEMPS

Étude économique programme de protection Tavelure
Brocelian® ou Flint®/Consist®/Natchez®+contact comparé à une séquence tout contact

| | Cadence | Exploitation de 20 ha | Coût/h/ha = 29,8 € |
|---|---------------------------|-----------------------|--------------------|
| Séquence Tavelure Produits de contact | 2 Applications* / semaine | → 40 h/semaine | 1 192 € |
| Séquence Tavelure : Brocelian® ou Flint®/Consist®/Natchez®+contact | 1 Application* / semaine | → 20 h/semaine | 596 € |
| GAIN ÉCONOMIQUE | | | 596 € |

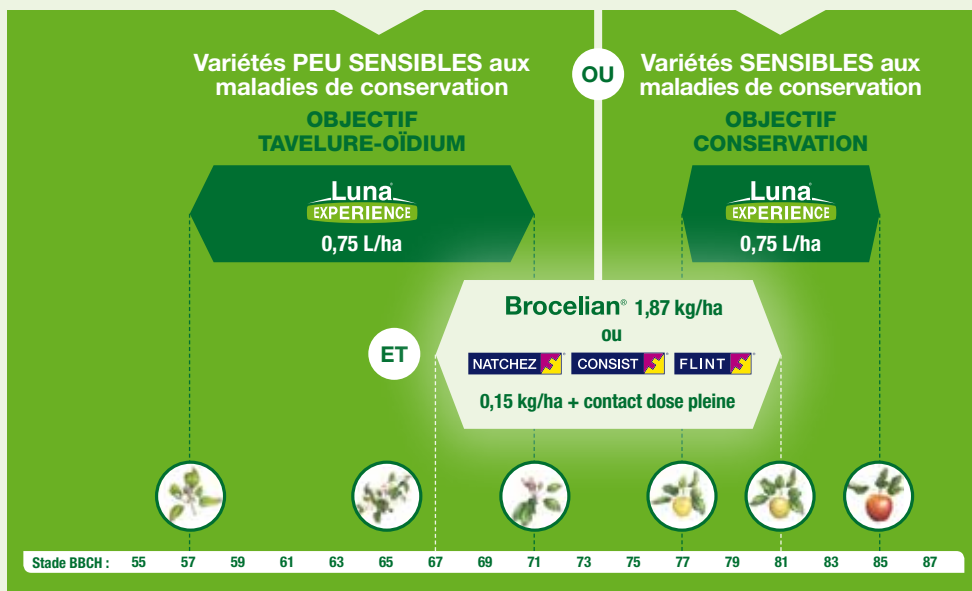
Gain : Environ 600 euros par semaine en gestion de personnel *

**Hors coût de protection oïdium pour le programme contact
Source coût du passage :
Chambre Régionale d'Agriculture Rhône-Alpes*

*Produit de contact : renouvellement après 20 mm de pluie ou à concurrence d'une nouvelle feuille
Brocelian® et Flint®/Consist®/Natchez®+contact : renouvellement après 40 mm de pluie ou à concurrence de 2 nouvelles feuilles, délai de préventivité de 7 jours*

Positionnements dans les nouveaux programmes oïdium-tavelure-conservation

Chaque solution dispose d'un positionnement précis dans les programmes, qui a été établi après de nombreuses années d'expérimentation et de pratique dans l'ensemble des régions fruitières :



➤ Variétés peu sensibles aux maladies de conservation

Privilégiez le positionnement de Luna® Expérience sur tavelure, du stade bouton rose (BBCH 57) au stade nouaison (BBCH 71), pour bénéficier de son large spectre.

Les solutions à base de trifloxystrobine sont particulièrement adaptées à la protection du jeune fruit et du fruit et prendront la suite dès la chute des pétales.

- Les solutions à base de trifloxystrobine et Luna® Expérience offrent ainsi au producteur, une possibilité de 3 passages par an de haut niveau sur tavelure et oïdium pendant des périodes-clés de la protection où le temps est compté.

➤ Variétés sensibles aux maladies de conservation

Brocelian® ou les solutions Flint®/Consist®/Natchez® (+contact) assurent la protection tavelure et oïdium du jeune fruit à partir de la chute des pétales (BBCH 67) et jusqu'au stade BBCH 81.

- Dans les stratégies à 3 passages conservation, positionner Luna® Expérience au 1^{er} ou 2^{ème} passage, en respectant le délai avant récolte de 14 jours.
- Dans les stratégies à 2 passages conservation, positionner Luna® Expérience au 1^{er} passage.

FEU BACTÉRIEN

Associer en programme stimulateur des défenses naturelles et biocontrôle

Le feu bactérien est un parasite de lutte obligatoire. Un ensemble de moyens doit être mis en œuvre, de la prophylaxie à la protection phytosanitaire avec les quelques solutions autorisées.

Les produits cupriques sont indiqués en sortie d'hiver et en post-récolte. Bayer propose **2 spécialités aux modes d'action originaux, particulièrement adaptées aux périodes de sensibilité : la floraison principale et la floraison secondaire.**



UN STIMULATEUR DES DÉFENSES NATURELLES

La formulation du Fosétyl®-Al de Bayer

- Efficacité reconnue sur feu bactérien.
- Activité SDN* qui **améliore le retour à fleur** des poiriers.
- Efficace aussi sur *Pseudomonas syringae*, autre bactérie problématique sur poirier.

*Stimulation des Défenses Naturelles



UNE SOLUTION DE BIOCONTRÔLE

À base de *Bacillus subtilis* souche QST 713

- Production de **composés qui inhibent le développement** du feu bactérien (activité bactéricide).
- **Prend la place du pathogène** sur les fleurs et dans les blessures (compétition spatiale).

POSITIONNEMENT



Des solutions EFFICACES, des modes d'action NATURELS

C'est une évolution que tous les acteurs de la filière peuvent partager avec un large public et qui traduit l'engagement fort au service d'une arboriculture durable.

Fruits d'excellence

Agri ensemble pour une production d'avenir



Quels critères prendre en compte pour **construire les programmes ?**

La protection insecticide est un enjeu économique clé. Si chaque exploitation est spécifique, certains critères communs sont à prendre en compte afin de mettre en place des stratégies efficaces, pour aujourd'hui et pour demain.

➤ **Exploiter l'ensemble des familles chimiques disponibles**

L'**alternance** est la règle-clé pour conserver durablement l'efficacité de chaque famille et donc la performance globale des programmes insecticides pour les années à venir.

➤ **Exploiter la largeur de spectre des insecticides**

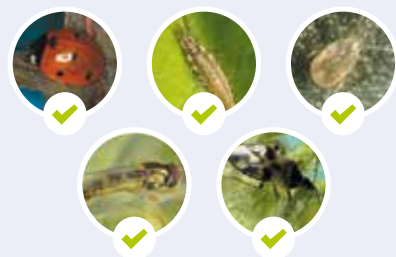
Ce qui évitera de multiplier les traitements en cas de parasites concomitants.

➤ **Prendre en compte toute la biodiversité**

Les auxiliaires sont les alliés des producteurs.

L'**ensemble des ravageurs et auxiliaires** présents sur la culture doit être considéré dans le raisonnement pour proposer un programme efficace jusqu'à la récolte dans le respect des principes de la PFI*.

**Protection fruitière intégrée*



Des solutions pour chaque stratégie, positionnées en fonction de la faune auxiliaire

Des plus spécifiques aux plus polyvalentes, Bayer met à disposition des professionnels toute une gamme de solutions pour s'adapter à chaque stratégie. Des observations pluriannuelles de la faune auxiliaire ont permis d'affiner et de préciser le positionnement optimal de chaque solution en fonction des régions fruitières. Découvrez cette expertise dans les pages suivantes.



Connaître les auxiliaires pour optimiser la protection

Dans le cadre de sa démarche *Fruits d'excellence*, Bayer suit de près les dynamiques des populations d'auxiliaires pour aider les producteurs à positionner au mieux leurs interventions.

Depuis 2010, en partenariat avec des organismes indépendants, Bayer effectue des suivis d'auxiliaires au verger dans les principales régions fruitières.

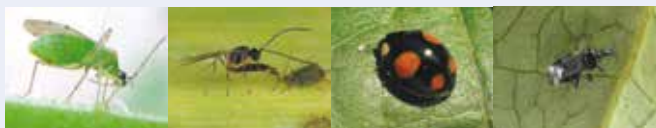
- L'analyse pluriannuelle de ces captures a permis de connaître les dates d'apparition et la dynamique des populations d'auxiliaires dans ces régions.
- L'objectif étant d'**adapter régionalement le positionnement de ses solutions insecticides**, pour concilier à la fois efficacité sur les ravageurs et préservation de la biodiversité, alliée des producteurs.
- **Chaque année**, d'avril jusqu'au mois d'août, ces observations sont effectuées chaque semaine pour enrichir les connaissances et **informer les prescripteurs de la dynamique de l'année**.

Pour compléter ces informations, Bayer met des **kits d'observation Fruits d'excellence** à la disposition des producteurs (*voir en couverture*).



Vous souhaitez recevoir nos informations sur ces observations ?

Abonnez-vous à notre newsletter ARBO INFO en vous rendant sur www.bayer-agri.fr/outils-services/arbo-info



- **Le saviez-vous ?**
Cet individu peut consommer 500 pucerons ou 10 000 acariens en 2 semaines



Voir la vidéo et découvrir d'autres insectes auxiliaires sur Bayer-Agri.fr



Movento® au bon moment

Le multicide qui respecte les auxiliaires

Movento® positionné au bon moment permet de contrôler en même temps le puceron lanigère et plusieurs autres ravageurs. Il est sélectif des insectes auxiliaires, ce qui permet à ces derniers de prendre le relais dans le programme de protection.

➤ Multicide pour moins de passages

Efficace sur des insectes piqueurs suceurs généralement difficiles à contrôler, multicide, Movento® permet de construire des programmes avec moins de passages, offrant au final gain de temps, rentabilité et moins de compactage des sols.

➤ Sélectif des principaux auxiliaires

Movento® est sélectif des prédateurs de pucerons, cochenilles, psylles et acariens. Son utilisation est compatible avec les principes de la lutte intégrée. Il est aussi sélectif d'*Aphelinus mali*, prédateur naturel du puceron lanigère.

➤ Une solution d'alternance

Le mode d'action de Movento® est unique et permet de gérer l'alternance au cœur du programme insecticide.

➤ Les clés du positionnement

Fiche d'identité

MOVENTO®

- **Substance active** : Spirotetramat
- **Famille chimique** : Kétoenoles
- **Formulation** : Suspension concentrée (SC)
- **Dose homologuée** : 1,2 à 1,9 L/ha selon usage
- **Nombre d'applications** : 2 trait./an maximum
- **Espèces** : Pommier - Poirier - Cognassier - Nashi
- **DAR** : 21 jours
- **DRE** : 48 h
- **ZNT** : 5 m
- **Classement** : H317, H361fd et H411
- **Conditionnement** : Bidon 1 L - 5 L

EFFICACITÉ PUCERON EN BINÔME AVEC APHELINUS MALI

En bout de persistance d'action, *Aphelinus mali* (prédateur naturel du puceron lanigère) prend le relais dans le verger. L'efficacité sur lanigère est installée sur l'année dans la plupart des situations et les populations de lanigères diminuent l'année suivante.

TRAITER EN CONDITIONS DE POUSSE ACTIVE



Au moins 2 nouvelles feuilles émises par semaine

+



Minimum 12°C de température moyenne par jour

+

Dans une fenêtre climatique adaptée

Maintien des conditions météo favorables à la pousse active dans les jours suivant le traitement

VEILLER À SUIVRE LES SEUILS D'INTERVENTION FOURNIS PAR LE BSV*

* Bulletin de santé du végétal

CARPOCAPSE,
TORDEUSES,
MINEUSES,
COCHENILLES,
PUCERONS, ANTHONOMES...

Calypso® en programme : large spectre et alternance

Calypso® s'intègre dans les programmes avec des objectifs différents selon les régions fruitières : en pré-floral ou sur carpocapse

➤ Risque carpocapse contrôlé...

Calypso® est efficace sur carpocapse. C'est essentiel dans les régions et les parcelles à forte pression.

➤ ...En respectant l'alternance nécessaire

L'alternance des modes d'action est indispensable pour conserver durablement l'efficacité des programmes. Sur carpocapse par exemple, **son activité ovo-larvicide permet de le positionner sur la G2** (2^{ème} génération), moment-clé où l'on recherche à la fois l'efficacité maximale et l'alternance entre les ovicides de la G1 et le dernier mode d'action utilisé sur la G3.

i Ce positionnement tardif permet de conserver un bon équilibre de la faune auxiliaire.

➤ Ou positionnement en pré-floral

Dans les régions moins sensibles au carpocapse, Calypso® offre des caractéristiques techniques en **pré-floral** du fait de sa polyvalence sur **l'ensemble des ravageurs hivernants** :

- il est inutile de l'associer avec une carpovirusine sur *Pandemis*, *Podana* et *Capua*,
- il contrôle l'anthonome,
- et permet d'attendre la chute complète des pétales pour entreprendre une lutte apicide spécifique.

i Ce positionnement pré-floral de Calypso® permet de préserver les auxiliaires et les pollinisateurs.

Calypso® s'applique seul et ne peut pas être mélangé.

Fiche d'identité

CALYPSO®

- **Substance active** : Thiaclopride
- **Famille chimique** : Chloronicotinyles
- **Formulation** : Suspension concentrée (SC)
- **Dose homologuée** : 0,25 L/ha
- **Nombre d'applications** : 2 trait./an maximum
- **Espèces** : Pommier - Poirier - Cognassier - Nashi
- **DAR** : 14 jours
- **DRE** : 48 h
- **ZNT** : 50 m (point d'eau) - 20 m
- **Classement** : H302, H317, H332, H351, H336, H360fd, H410
- **Conditionnement** : Bidon 1 L



Pucerons cendrés et pucerons verts



Les suivis d'auxiliaires effectués pendant plus permis de choisir les meilleurs positionnements proposés ci-dessus sont compatibles avec la

TORDEUSES, ZEUZÈRE,
CARPOCAPSE,
CÉCIDOMYIES,
MINEUSES,
PUCERONS, PSYLLES

En début et fin de saison :

Decis Protech[®], le complément de programme

En complément des programmes de protection contre les pucerons et le carpocapse, Decis Protech[®] offre son appui en début et fin de saison.

➤ Associé à une huile en pré-floraison, contre psylles et pucerons :

L'enjeu : gérer correctement les psylles et les pucerons en pré-floral pour éviter toute intervention pendant la floraison et respecter ainsi les pollinisateurs et le potentiel de rendement.

➤ À l'approche de la récolte :

L'intérêt de Decis Protech[®] est son délai avant récolte de 7 jours. En période estivale, il constitue une solution intéressante pour intervenir sur la 3^{ème} génération de cécidomyies et compléter le programme carpocapse en fin de saison.

 Dans ces positionnements, Decis Protech[®] est compatible avec les règles de la PFI* sur les auxiliaires.

Par exemple, on sait que les typhlodromes ont 2 biotopes : ils vivent dans la strate herbacée avant fleur, montent dans la haie fruitière de la floraison au 10-15 août, puis redescendent dans la strate herbacée. Les positionnements proposés ci-dessus respectent donc leur dynamique naturelle.

*Production Fruitière Intégrée

Fiche d'identité

DECIS PROTECH[®]

- **Substance active** : Deltaméthrine
- **Famille chimique** : Pyréthrinoïdes
- **Formulation** : Émulsion aqueuse (EW)
- **Dose homologuée** : 0,05 à 0,083 L/hl selon usage
- **Nombre d'applications** : 1 à 3 trait./an maximum
- **Espèces** : Pommier - Poirier - Cognassier - Nashi
- **DAR** : 7 jours
- **DRE** : 6 h
- **ZNT** : 50 m (point d'eau) - 20 m
- **Classement** : H226, H410
- **Conditionnement** : Bidon 1L - 5 L



Psylle



ieurs années dans différentes régions fruitières ont de Calypso[®] et Decis Protech[®]. Les positionnements Protection Fruitière Intégrée en verger de pommier.

Une solution de biocontrôle

pour protéger la récolte

Sur pommier, les dégâts de la mouche méditerranéenne des fruits peuvent être contrôlés avec la solution Decis® trap, à raison de 50 pièges par hectare.

Cette mouche provoque localement des dégâts économiques importants. Les femelles pondent dans les fruits à l'approche de la maturité, diminuant ainsi tout près de la récolte le pourcentage de fruits commercialisables.

► Une solution de biocontrôle

Decis® trap est un piège composé d'une **partie basale contenant les attractifs** de la mouche méditerranéenne et d'un **couvercle enduit de deltaméthrine** sur sa face interne. Dès qu'ils sont installés dans les arbres, les pièges attirent les insectes, qui sont neutralisés au contact du couvercle.



► Une efficacité démontrée

Le piège permet grâce à son réceptacle d'effectuer un suivi des prises pour adapter la date de pose et suivre la dynamique des populations.

Une fois mis en place, l'efficacité est de 120 jours. Retrouvez les résultats d'essais sur Bayer-Agri.fr en scannant le QR code *ci-contre*.



► Pratique, sécurisante, responsable et utilisable en agriculture biologique

Livré prêt à l'emploi, Decis® trap ne demande **aucune manipulation** de montage. Piège à usage unique, il ne nécessite ni démontage, ni lavage : il permet une **économie de main-d'œuvre** et **évite toute exposition** de l'utilisateur.



Decis® trap est repris lors des collectes organisées par ADIVALOR. Il est autorisé dans le cahier des charges de l'agriculture biologique et éligible aux aides de FranceAgriMer via les programmes opérationnels des organisations de producteurs, en agriculture conventionnelle ou biologique.

NOUVEAUTÉ

Résistant
au vent grâce
au nouveau
système
de fermeture
à baïonnette



ACARIENS ROUGES
ACARIENS JAUNES
PHYTOPTES

Envidor[®], l'acaricide pré ou post-floral qui **respecte ses alliés**

Désormais autorisé en pré-floral et en post-floral, Envidor[®] offre praticité et souplesse d'utilisation pour s'adapter aux conditions de l'année et s'affranchir des contraintes des traitements post-floraux.

➤ La souplesse de positionnement

Grâce à son efficacité sur les œufs et sur le premier stade larvaire, Envidor[®] **s'adapte aux conditions de l'année** :

- année normale : positionnement en pré-floral.
- année tardive : souplesse d'utilisation en post-floral.

➤ Sans huile en pré-floral

i Recommandé en pré-floral sans huile, Envidor[®] assure une **meilleure efficacité** du programme, en étant moins **dépendant des conditions d'application de post-floraison** (meilleure hygrométrie).

i Il facilite ainsi la **gestion du programme tavelure** : inutile de respecter les écarts de 10-12 jours avec les produits de contact, à la différence des stratégies acaricides de post-floraison, qui nécessitent l'apport d'huile.

i Enfin, le positionnement pré-floral évite le risque d'avoir à intervenir avant la défloraison complète, période exclue pour l'ensemble des acaricides. Objectif : **respect des pollinisateurs**.

➤ Jusqu'à 6 à 7 semaines d'action et les phytoséides* prennent le relais

Envidor[®] est classé neutre à faiblement toxique sur les phytoséides (*T. pyri*, *A. andersoni*). Ceux-ci prennent le relais en bout de persistance et une application d'Envidor[®] sera généralement suffisante. Dans les parcelles à fort historique acariens, sa longue persistance d'action permettra de couvrir une période suffisamment longue pour pouvoir ré-intervenir avec un larvicide.

*acariens prédateurs

Fiche d'identité

ENVIDOR[®]

- **Substance active** : Spirodiclofène
- **Famille chimique** : Dérivés de l'acide tétronique
- **Formulation** : Suspension concentrée (SC)
- **Dose homologuée** : 0,4 L/ha
- **Nombre d'applications** : 1 trait./an maximum
- **Espèces** : Pommier - Poirier - Cognassier - Nashi
- **DAR** : 14 jours
- **DRE** : 48 h
- **ZNT** : 20 m (point d'eau) - 5 m
- **Classement** : H351, H317, H373 et H410
- **Conditionnement** : Bidon 1 L

Application possible

EN PRÉ-FLORAL



Fruits d'excellence

Agir ensemble pour une production d'avenir

Au plus près de vos problématiques RESTONS EN CONTACT

Pour recevoir les actualités techniques de saison, abonnez-vous à notre newsletter d'information Arbo Info.

L'Arbo Info, c'est 1 e-mail par mois en saison, avec des informations régionales de suivi des maladies, des solutions adaptées et des conseils bonnes pratiques.

- > Rendez-vous sur www.bayer-agri.fr/outils-services/arbo-info
- > Recevez votre kit d'observation au verger.

Témoins
de pousse



Loupe de précision



Luna® Expérience : 200 g/l fluopyram - 200 g/l tébuconazole • AMM n°2160008 • Détenteur d'homologation : Bayer S.A.S. • Lésions oculaires graves/irritation oculaire, catégorie 2 • Toxicité pour la reproduction, catégorie 2 • Toxicité chronique pour le milieu aquatique, catégorie 1 • Brocelian® : 60 % captane - 4 % trifloxystrobine • AMM n°2100058 • Détenteur d'homologation : Bayer S.A.S. • Sensibilisation cutanée, catégorie 1 • Lésions oculaires graves/irritation oculaire, catégorie 1 • Cancérogénicité, catégorie 2 • Toxicité aiguë pour le milieu aquatique, catégorie 1 • Toxicité chronique pour le milieu aquatique, catégorie 1 • Flint® : 50 % trifloxystrobine • AMM n°9900037 • Détenteur d'homologation : Bayer S.A.S. • Sensibilisation cutanée, catégorie 1 • Toxicité aiguë pour le milieu aquatique, catégorie 1 • Toxicité chronique pour le milieu aquatique, catégorie 1 • Consist® : 50 % trifloxystrobine • AMM n°9900037 • Détenteur d'homologation : Bayer S.A.S. • Sensibilisation cutanée, catégorie 1 • Toxicité aiguë pour le milieu aquatique, catégorie 1 • Toxicité chronique pour le milieu aquatique, catégorie 1 • Alette® Flash : 80 % fosétyl-AI • AMM n°9600025 • Détenteur d'homologation : Bayer S.A.S. • Lésions oculaires graves/irritation oculaire, catégorie 2 • Serenade® Max : 156,7 g/kg bacillus subtilis GST 713 • AMM n°2100162 • Détenteur d'homologation : Bayer S.A.S. • Movento® : 100 g/l spirotetramat • AMM n°2100086 • Détenteur d'homologation : Bayer S.A.S. • Sensibilisation cutanée, catégorie 1 • Toxicité pour la reproduction, catégorie 2 • Toxicité chronique pour le milieu aquatique, catégorie 2 • Calypso® : 480 g/l thiaclopride • AMM n°2060133 • Détenteur d'homologation : Bayer S.A.S. • Toxicité aiguë (par voie orale), catégorie 4 • Sensibilisation cutanée, catégorie 1 • Toxicité aiguë (par inhalation), catégorie 4 • Cancérogénicité, catégorie 2 • Toxicité aiguë pour le milieu aquatique, catégorie 1 • Toxicité chronique pour le milieu aquatique, catégorie 1 • Toxicité pour la reproduction, catégorie 1B • Toxicité spécifique pour certains organes cibles - Exposition unique, catégorie 3 : Irritation des voies respiratoires • Decis Protect® : 15 g/l deltaméthrine • AMM n°2010023 • Détenteur d'homologation : Bayer S.A.S. • Toxicité aiguë pour le milieu aquatique, catégorie 1 • Toxicité chronique pour le milieu aquatique, catégorie 1 • Decis® trap : 0,015 g/Unité deltaméthrine - 7,8 g/Unité acétate d'ammonium - 0,5 g/Unité chlorhydrate de triméthylamine - 0,03 g/Unité 1,5-diaminopentane • AMM n°2130115 • Détenteur d'homologation : Bayer S.A.S. • Toxicité aiguë pour le milieu aquatique, catégorie 1 • Toxicité chronique pour le milieu aquatique, catégorie 1 • Envidor® : 240 g/l spirodiclofène • AMM n°2100025 • Détenteur d'homologation : Bayer S.A.S. • Sensibilisation cutanée, catégorie 1 • Cancérogénicité, catégorie 2 • Toxicité chronique pour le milieu aquatique, catégorie 1 • Toxicité spécifique pour certains organes cibles - Exposition répétée, catégorie 2 • © Marques déposées Bayer • Avant toute utilisation, assurez-vous que celle-ci est indispensable. Privilégiez chaque fois que possible les méthodes alternatives et les produits présentant le risque le plus faible pour la santé humaine et animale et pour l'environnement, conformément aux principes de la protection intégrée, consultez <http://agriculture.gouv.fr/ecophyto>. Pour les usages autorisés, doses, conditions et restrictions d'emploi : se référer à l'étiquette du produit ou à la fiche produit sur www.bayer-agri.fr - Bayer Service Infos au N° Vert 0 800 25 35 45. N° agrément Bayer S.A.S. : RH02118 (distribution de produits phytopharmaceutiques à des utilisateurs professionnels et application en prestation de services). ©Crédits photos : Bayer - Fotolia - Corbis - Vincent JEANNEROT



Science For A Better Life

Bayer S.A.S.

Division Crop Science / Crop Protection

16, rue Jean-Marie Leclair

CS 90106

69266 Lyon Cedex 09

France

www.bayer-agri.fr

Bayer Service Infos

0 800 25 35 45

Service & appel
gratuits