



DKC3710

HYBRIDE PERFORMANT QUI VA CHERCHER
DU POTENTIEL SUR LA FIN DU CRÉNEAU G1



GROUPE DE PRÉCOCITÉ

PRÉCOCE - GROUPE G1

**BESOIN EN SOMME DE
TEMPÉRATURE (BASE 6)**

SEMIS - FLORAISON : 910°
SEMIS - GRAIN À 32% H₂O : 1800°



CARTE D'IDENTITÉ

INSCRIPTION

ITALIE 2021

TYPE DE GRAIN

GRAIN DENTÉ

MORPHOLOGIE

PLANTE : HAUTE
INSERTION D'ÉPI : HAUTE

VIGUEUR AU DÉPART



TOLÉRANCE VERSE RACINAIRE



TOLÉRANCE VERSE RÉCOLTE



STAY GREEN / CAPACITÉ À RESTER VERT



Comportement limitant

Comportement correct



Bon comportement

Très bon comportement

BÉNÉFICES DE L'HYBRIDE



POTENTIEL DE RENDEMENT

Très bonne performance de rendement.



SÉCURITÉ DU PROFIL AGRONOMIQUE

Très bon comportement aux maladies et en particulier à l'Helminthosporiose.



DESTINATION FOURRAGE

Produit pouvant être destiné au fourrage grâce à un gabarit important.

CONSEILS D'UTILISATION

- Variété grain qui pourra être ensilée si vous avez besoin de stock alimentaire pour votre troupeau.
- Produit qui s'adapte à tous types de sol.

*Cultivez votre réussite

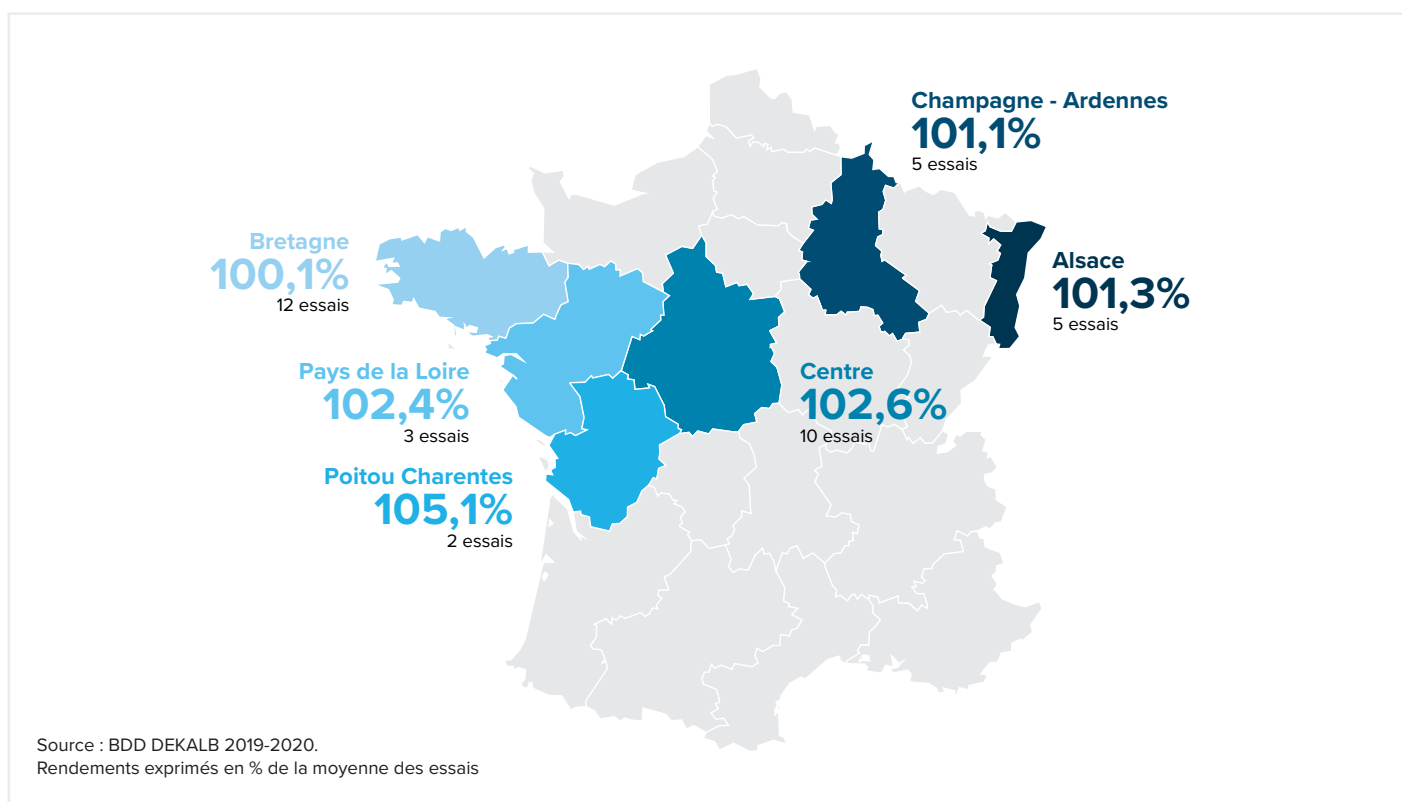


DKC3710

HYBRIDE PERFORMANT QUI VA CHERCHER
DU POTENTIEL SUR LA FIN DU CRÉNEAU G1



LES PERFORMANCES DE DKC3710



« Produit qui apporte du potentiel vis à vis des références du marché. Son profil agronomique et son bon comportement à l'helminthosporiose lui assurent une fin de cycle de qualité. »



PIERRE-YVES YÈME
Ingénieur développement DEKALB

Retrouvez toutes nos recommandations de densité **sur l'Appli 3D**

