

//// Services Vigne

Kit diagnostic Oïdium vigne

bayer-agri.fr/Vigne



PRODUITS POUR LES PROFESSIONNELS : UTILISEZ LES PRODUITS PHYTOPHARMACEUTIQUES AVEC PRÉCAUTION. AVANT TOUTE UTILISATION, LISEZ L'ÉTIQUETTE ET LES INFORMATIONS CONCERNANT LE PRODUIT.

Comment piloter avec la qPCR* le risque prédit de l'oïdium dans sa région viticole ?

// S'INFORMER

sur le risque réel oïdium de sa région, en amont de l'apparition des premiers symptômes

// DÉCIDER

de déclencher la protection ou de la reporter

// CHOISIR

une solution conventionnelle ou biocontrôle

// JUSTIFIER

ses interventions

La détection en laboratoire : la qPCR, une méthode fiable et éprouvée



Détection précoce de la maladie : en recherchant l'ADN du parasite sur la feuille

(Au laboratoire)

Dès l'infection

2 spores/cm²

Période d'incubation

Décision avant apparition des premiers symptômes



Infection

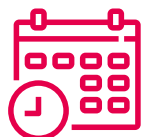
J0 (Au vignoble)

Décision trop tardive



Premiers symptômes visibles au vignoble

J+14 à 28 jours



La qPCR permet de détecter la présence de la maladie jusqu'à 3 semaines avant l'apparition des premiers symptômes ; un gain de temps considérable et précieux permettant de traiter en fonction des risques.

La qPCR offre une détection extrêmement fine de la présence des premières conidies d'oïdium issues des ascospores sur une parcelle. La sensibilité de la détection (2 spores/cm²) permet d'indiquer avec une précision maximale la présence ou l'absence de la maladie.

90%

L'outil explique parfaitement l'expression de la maladie (présence ou absence dans 90 % des situations).

*qPCR : quantitative polymerase chain reaction, en français "réaction en chaîne par polymérase".

Comment déterminer le nombre de parcelles à diagnostiquer ?

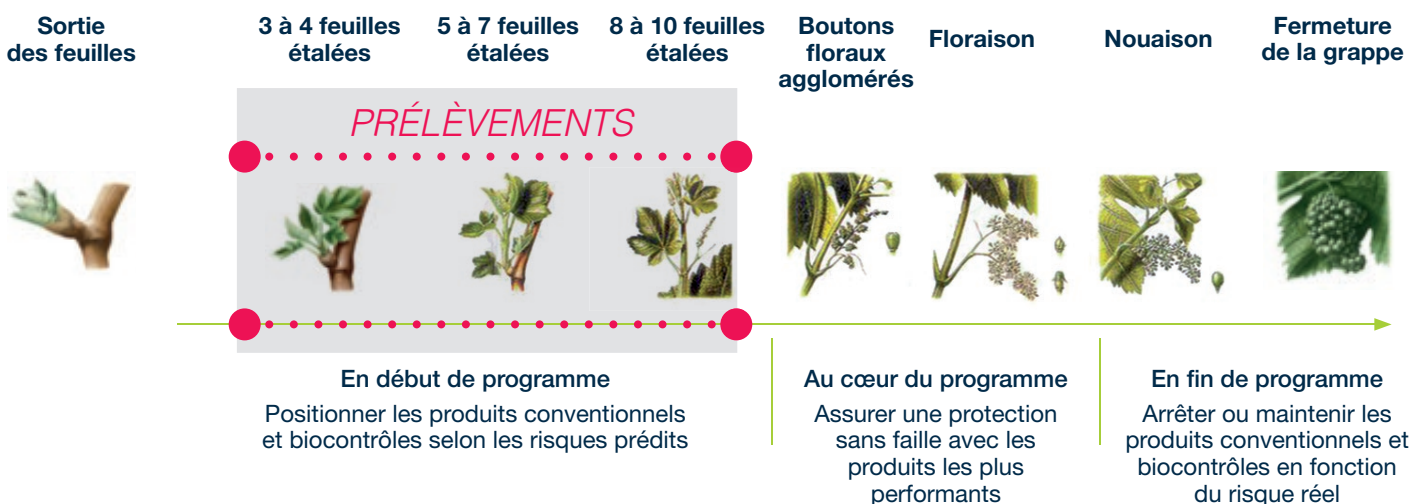
Nombre de parcelles tests recommandées en fonction du territoire :

Territoire	Cépages sensibles*
500 ha	2 à 3
1 000 ha	3 à 5
5 000 ha	5 à 7
10 000 ha ou +	7 à 10

Ex. : pour un territoire de 500 ha, procéder au diagnostic sur 3 parcelles de cépages sensibles (hors cépages à drapeaux).

* Les cépages à drapeaux ne seront pas retenus.
Privilégier les parcelles à historique oïdium.

//// Quand prélever et quand intervenir ?



//// Quelles stratégies de prélèvements et d'interventions ?

Une stratégie à adapter au vignoble

3 à 4 feuilles étalées	5 à 7 feuilles étalées	8 à 10 feuilles étalées	Boutons floraux agglomérés	Floraison	DÉCISIONS
↘↙					Je déclenche le traitement avec un biocontrôle à 3-4 feuilles étalées
	↘↙				Je retarde le traitement biocontrôle à 5-7 feuilles étalées
		↘↙			Je repousse le traitement à 8-10 feuilles
			↘↙		Absence d'oïdium en début de saison, je protège néanmoins la période de floraison présentant la plus forte sensibilité à l'oïdium avec un produit conventionnel performant

● Détection : traitement. ● Non détecté : attendre les résultats du prélèvement suivant. ● Protection systématique.

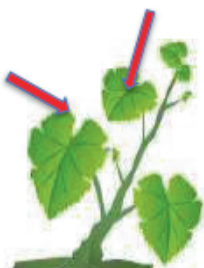
La mise en œuvre

COMPOSITION DU KIT DIAGNOSTIC OÏDIUM VIGNE :

- // 3 cartons + 3 sachets (1 par prélèvement)
- // 3 bordereaux Chronopost
- // Notice présentant la procédure à suivre pour les prélèvements et les envois

1 // PRÉLÈVEMENTS

- Prélever 30 feuilles par parcelle, sur les étages 2 à 4 (en partant de la base), sur 30 ceps, pour obtenir un échantillon le plus représentatif de la parcelle.
- Veiller à ce que les feuilles soient sèches lors du prélèvement.



// Conditionner

Mettre les 30 feuilles dans le sachet de papier kraft fourni.

// Référencer l'échantillon

- Etiqueter chaque carton.
- Utiliser seulement un sachet par prélèvement.
- Respecter pour chaque parcelle l'ordre du prélèvement (P1-P3).

// Envoyer

- Poster, le jour de la collecte, grâce au bordereau Chronopost fourni dans le kit : envoi des prélèvements du lundi au jeudi inclus.
- Éviter les envois avant les jours fériés.

2 // RÉCEPTION ET TRAITEMENT DES FEUILLES PAR LE LABORATOIRE

- Sélection de 20 feuilles aléatoires
- Découpe de 4 disques par feuille
- Analyse individuelle de 10 feuilles
- Extraction de l'ADN total (feuilles + *E.necator*)



3 // RÉSULTATS DISPONIBLES SOUS 48H

Accès aux résultats personnalisés sous 48h (hors jours fériés) après réception des prélèvements. Résultats exprimés en nombre de feuilles avec présence d'oïdium.

Localité	Date prélèvement	Stade	Nb feuilles/10
Redessan	11/04/17	14	0
Redessan	24/04/17	55	1
Redessan	09/05/17	57	5

Le traitement est déclenché dès la détection d'une feuille sur 10.

Les résultats des analyses individuelles de chaque feuille seront mis à disposition en fin de saison (quantification de l'ADN).

4 // CONSEIL VITICULTEURS

Recevez les informations sur le risque réel dans votre région à travers un bulletin technique, un sms... Ces informations sont complémentaires du risque prévisionnel et stades donnés par les modèles prédictifs tel que Movida®.

MOVIDA® est un outil d'aide à la décision et au raisonnement. L'exploitation de ses résultats reste sous la responsabilité de l'utilisateur. De même, la responsabilité de la décision d'un traitement revient à l'utilisateur des produits phytosanitaires. En aucune façon la responsabilité de l'auteur du modèle utilisé, de Bayer SAS ou des sociétés du groupe Bayer ou de ITK ne pourra être recherchée ou engagée en cas de dommages directs ou indirects subis du fait de l'utilisation des informations obtenues grâce à cet outil.



Bayer Service Infos

0 800 25 35 45 Service & appel gratuits

Bayer S.A.S.

Division Crop Science / Crop Protection
16 rue Jean-Marie Leclair
CS 90106
69266 Lyon Cedex 09
France
www.bayer-agri.fr