

LES RÉSISTANCES

Ce qu'il faut savoir aujourd'hui

DÉFINITION *La résistance est une caractéristique héritable qui confère à la plante qui la porte la capacité de survivre à une dose qui tue la plupart des autres plantes de l'espèce.*

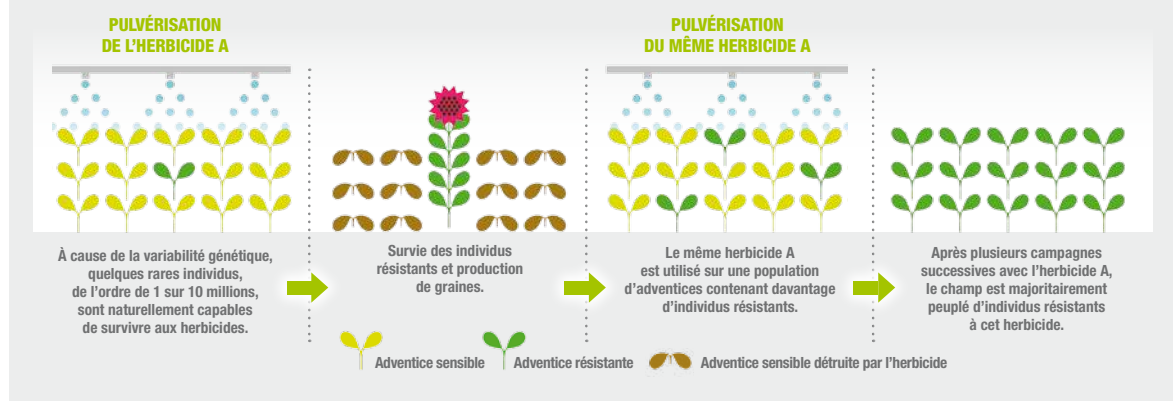
La résistance se transmet à tout ou partie de la descendance. Elle reste une **exception** : selon les modes d'action, la probabilité de sélectionner un individu résistant va de 1 sur 1 million à 1 sur 1 milliard. Pour identifier avec certitude une **résistance**, des tests et analyses en laboratoire sont indispensables.

Il existe deux principaux mécanismes de résistance :

- > **la mutation de cible** : l'herbicide ne peut plus agir sur sa cible car elle n'est plus la même,
- > **la détoxication** : la plante dégrade l'herbicide par différentes voies métaboliques.

IDÉE REÇUE « L'HERBICIDE CRÉE LA RÉSISTANCE »

Illustration de la pression de sélection exercée par les herbicides : Une mutation ponctuelle peut conférer à une mauvaise herbe la capacité de survivre à une dose qui tue la plupart des autres plantes de la même espèce. L'herbicide ne crée pas la résistance, il la sélectionne.



L'herbicide ne crée pas la résistance ; il n'en est que le révélateur en sélectionnant les mauvaises herbes résistantes qui préexistent à l'état naturel.

C'est la conjonction de différents paramètres agronomiques et chimiques qui favorise la sélection et la multiplication de ces populations résistantes.

LES PRATIQUES AGRONOMIQUES PERMETTENT DE RÉDUIRE LES RISQUES DE RÉSISTANCE DE FAÇON PLUS OU MOINS EFFICACE

FACTEURS AGRONOMIQUES	RISQUE MOINDRE	RISQUE ÉLEVÉ
SYSTÈME CULTURAL	Introduction de cultures de printemps dans la rotation	Succession de cultures d'hiver
TRAVAIL DU SOL	Labour et/ou faux-semis	Aucune pratique culturale visant à réduire le stock semencier
PRATIQUES DE DÉSHÉRBAGE	Mixtes : mécaniques, agronomiques et chimiques	Herbicides uniquement
UTILISATION DES HERBICIDES DANS LA ROTATION	Différents modes d'action, pleine dose	1 ou 2 modes d'action, sous-dosage
NIVEAU D'INFESTATION	Faible	Élevé
INCIDENCE DES POPULATIONS RÉSISTANTES	Aucune dans la parcelle et dans les champs alentours	Identifiées localement dans la parcelle ou dans des systèmes de cultures alentours similaires

[LES HERBICIDES]

Un herbicide exerce une pression de sélection en triant les plantes résistantes.

ATTENTION

Plus un herbicide est mal utilisé... (sous-dosage, mauvaises conditions d'utilisation, non respect des stades)

... Plus vite, les adventices résistantes vont apparaître et progresser !

Pour en savoir plus, reportez-vous à la fiche « Mon diagnostic herbicide » ou connectez-vous sur www.bayer-agri.fr dans le menu Outils & Services.



Bayer CropScience

Bayer S.A.S.
 Bayer CropScience
 16, rue Jean-Marie Leclair
 CS 90106
 F-69266 Lyon Cedex 09
www.bayer-agri.fr

Bayer Service Infos
 ☎ N°Vert 10 800 25 35 43